



# Coordinamento nazionale eTwinning ITE

Siracusa, 20/22 maggio 2026

## ITE alla LUMSA

Avvio di un percorso di inserimento nel curriculum



*Ministero dell'Istruzione  
e del Merito*





# LUMSA

## Primi passi



# LUMSA

UNIVERSITÀ

- 2023-2024 Alcuni tutor organizzatori hanno partecipato a seminari di confronto e formazione ITE nazionali e internazionali, aderendo alle attività dell'unità eTwinning Italia.
- 2023-2024 Un piccolo gruppo di studenti ha partecipato al BIP (Blended Intensive Programme) - Erasmus+ a Saragozza (Spagna), con una settimana in presenza e attività a distanza Method of learning styles for primary, secondary and higher education.



# LUMSA

## Primi passi



# LUMSA

UNIVERSITÀ

- L'attività di formazione ITE è stata introdotta in collaborazione con l'Ufficio Scolastico Regionale per il Lazio e l'Agenzia Nazionale INDIRE a partire dall'a.a. 2024-2025
- **2024-2025 Integrazione nel curriculum**  
Il percorso formativo, inserito nel Piano regionale delle attività eTwinning 2024-2025, è rivolto a studenti del IV e V anno (4 webinar condotti dalle Ambasciatrici eTwinning con attività di approfondimento e studio individuale, per un totale di 12 ore di formazione), è stato inserito nelle attività di tirocinio indiretto a scelta dello studente. Il percorso ha fatto conoscere le opportunità offerte dalla piattaforma ESEP/eTwinning e le buone pratiche, mirando a promuovere l'utilizzo di strumenti digitali per la didattica, la collaborazione, la progettazione e gestione di progetti eTwinning. Hanno partecipato alle attività 40 studenti.



# LUMSA

## In corso



# LUMSA

## UNIVERSITÀ

### Tra le varie attività in progress:

- cura della pagina ufficiale in ESEP della LUMSA;
- aggiornamento della pagina del gruppo LUMSA in eTwinning;
- redazione di una pagina dedicata sul sito del Corso di laurea
- progettazione del percorso da inserire nel curriculum;
- progettazione della formazione degli studenti;
- partecipazione dei tutor alle varie iniziative di formazione ITE eTwinning sia online sia in presenza, a livello nazionale ed europeo;
- inserimento in progetti eTwinning anche solo come osservatori per creare contatti con altri tutor europei.





# LUMSA



# LUMSA UNIVERSITÀ

## Sviluppi futuri a partire da AA 2026-2027

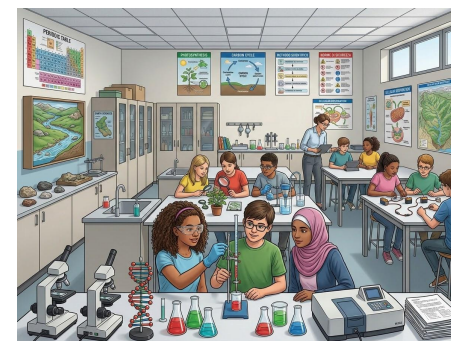
Step successivi:

- partecipazione a progetti con altri student teacher di altri paesi UE;
- a seguire ipotesi di progetti in tirocinio e/o tesi.



**Introduzione nel curriculum attraverso un processo graduale a spirale:**

- I anno - Laboratorio di scienze (conoscenza di base di ITE e di etwinning, iscrizione alla piattaforma, visione di alcuni progetti di tipo scientifico per alunni di scuola dell'Infanzia e Primaria);
- II anno - Laboratorio di educazione motoria (Progettazione della didattica del movimento che diventa il linguaggio universale per unire classi e sezioni di paesi diversi, attraverso la collaborazione digitale e visione di "Buone pratiche")
- III anno - Formazione con le Ambasciatrici oppure corso asincrono Moodle Unità Nazionale eTwinning;
- IV anno - Progettazioni didattiche in partenariato durante il percorso di tirocinio indiretto e diretto;
- V anno - Progetti correlati alla tesi di laurea.





# LUMSA

Tutor referenti ITE

Tiziana Rossetti [t.rossetti@lumsa.it](mailto:t.rossetti@lumsa.it)

Tiziana Testani [t.testani@lumsa.it](mailto:t.testani@lumsa.it)

Paolo Aghemo [p.aghemo@lumsa.it](mailto:p.aghemo@lumsa.it)

Thank

You